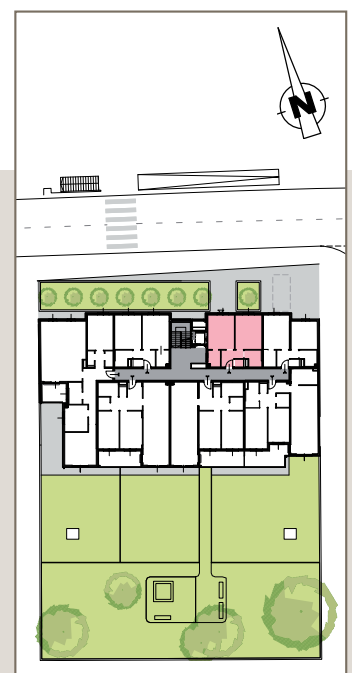
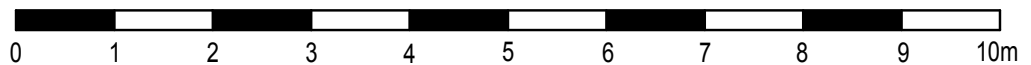
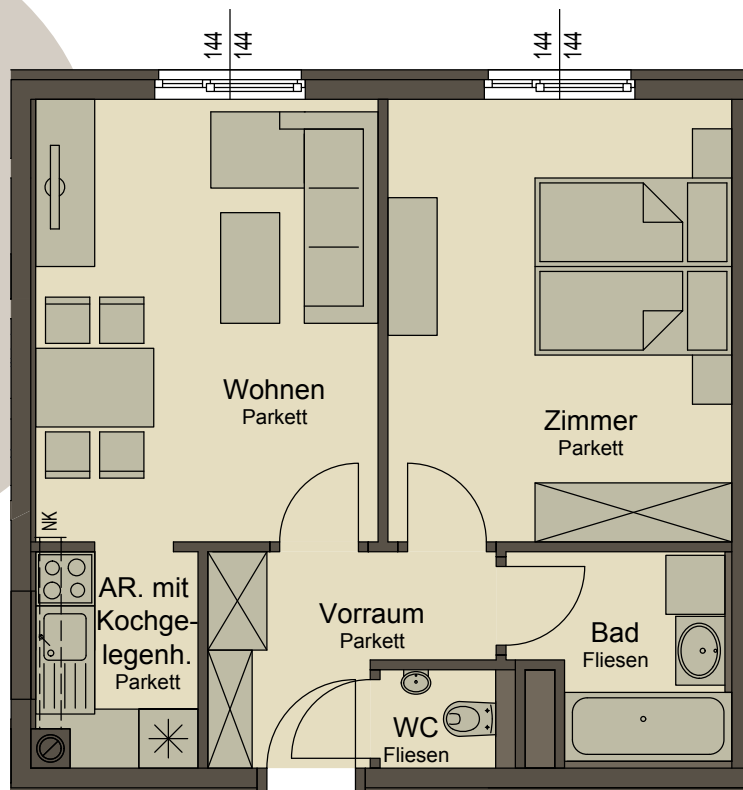


Wohnen in Hietzing

Hietzinger Kai 15, 1130 Wien



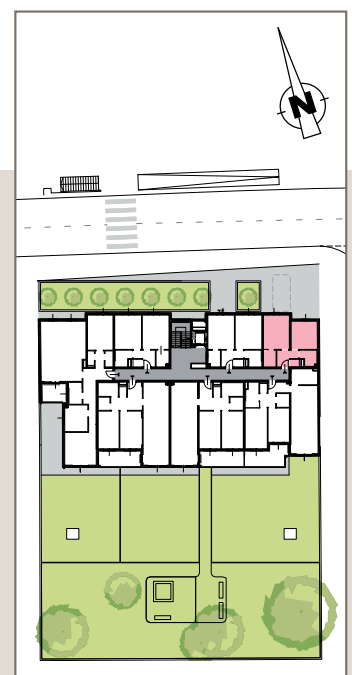
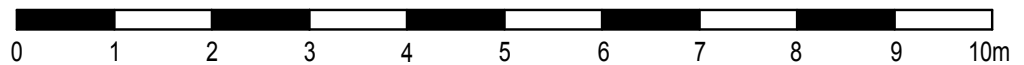
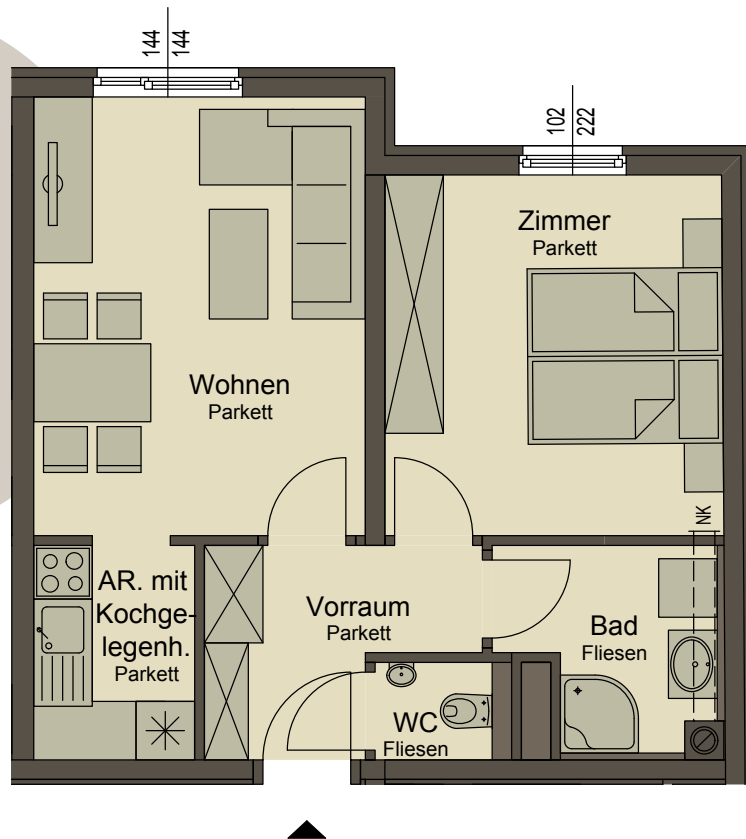
TOP 5
1. Stock
45,69 m²

| | |
|------------------------|----------------------------|
| Vorraum | 5.04 m ² |
| Bad | 4.39 m ² |
| WC | 1.38 m ² |
| Zimmer | 15.73 m ² |
| Wohnen | 15.66 m ² |
| AR mit Kochbereich | 3.49 m ² |
| Top 5, 1. Stock | 45.69 m² |

Die in den Plänen eingezeichneten Möbel dienen der Illustration und sind nicht im Lieferumfang enthalten. Ansonsten gilt die Bau- & Ausstattungsbeschreibung. Änderungen vorbehalten. Stand: Oktober 2010

Wohnen in Hietzing

Hietzinger Kai 15, 1130 Wien



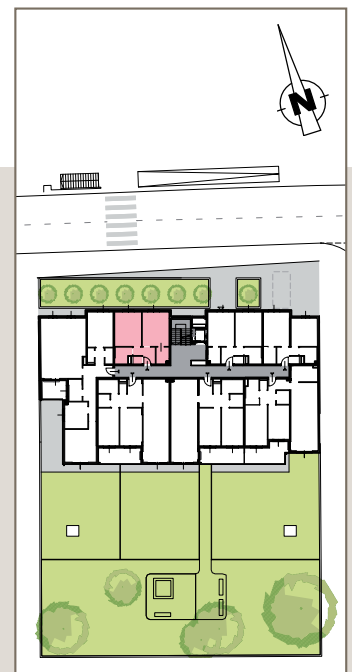
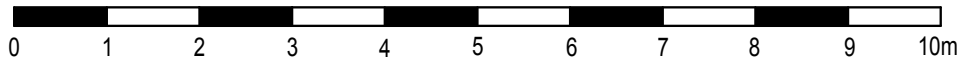
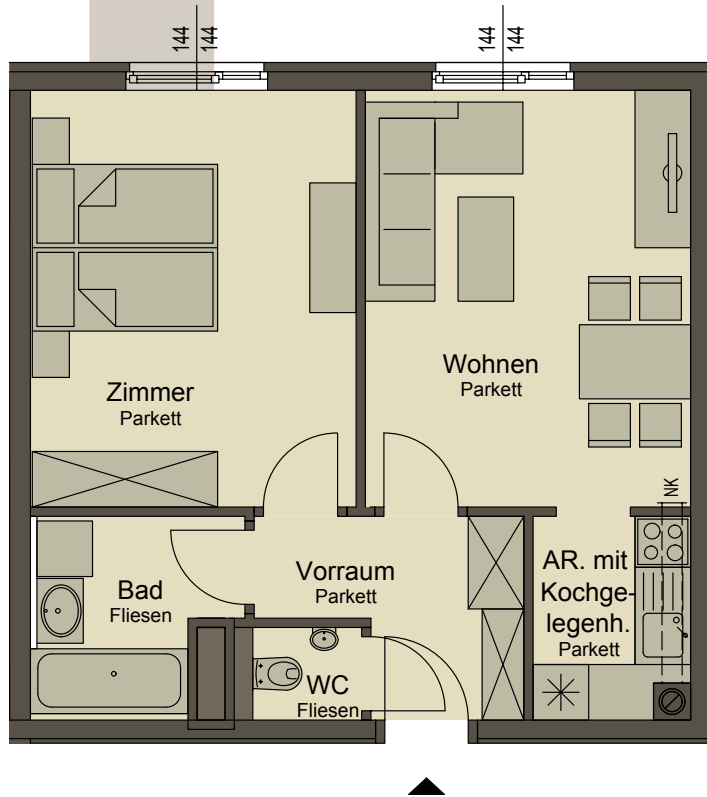
TOP 6
1. Stock
42,41 m²

| | |
|------------------------|----------------------------|
| Vorraum | 4.95 m ² |
| Bad | 4.31 m ² |
| WC | 1.40 m ² |
| Zimmer | 12.82 m ² |
| Wohnen | 15.30 m ² |
| AR mit Kochbereich | 3.63 m ² |
| Top 6, 1. Stock | 42.41 m² |

Die in den Plänen eingezeichneten Möbel dienen der Illustration und sind nicht im Lieferumfang enthalten. Ansonsten gilt die Bau- & Ausstattungsbeschreibung. Änderungen vorbehalten. Stand: Oktober 2010

Wohnen in Hietzing

Hietzinger Kai 15, 1130 Wien



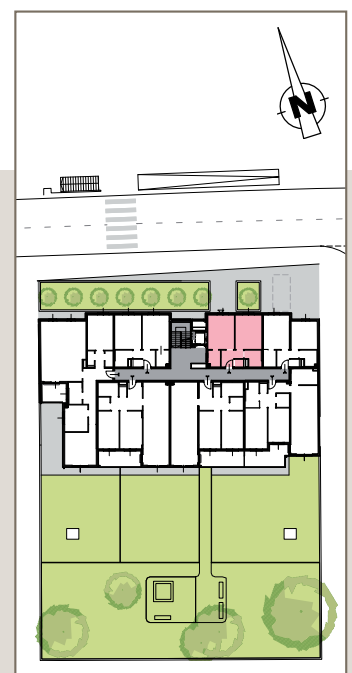
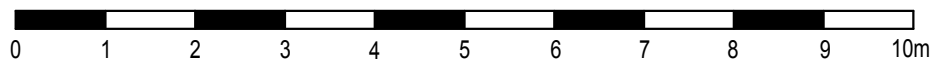
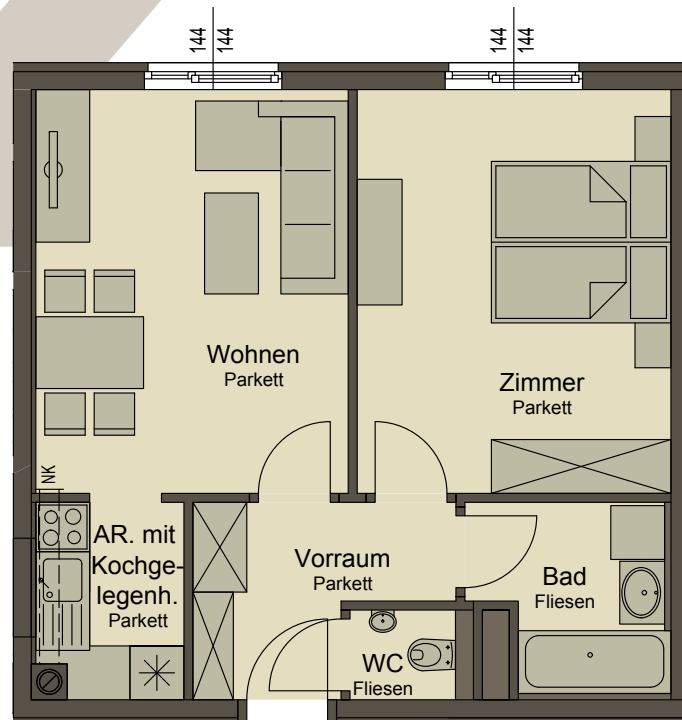
TOP 11
1. Stock
47,02 m²

| | |
|-------------------------|----------------------------|
| Vorraum | 5.02 m ² |
| Bad | 4.42 m ² |
| WC | 1.38 m ² |
| Zimmer | 15.82 m ² |
| Wohnen | 15.80 m ² |
| AR mit Kochbereich | 4.58 m ² |
| Top 11, 1. Stock | 47.02 m² |

Die in den Plänen eingezeichneten Möbel dienen der Illustration und sind nicht im Lieferumfang enthalten. Ansonsten gilt die Bau- & Ausstattungsbeschreibung. Änderungen vorbehalten. Stand: Oktober 2010

Wohnen in Hietzing

Hietzinger Kai 15, 1130 Wien



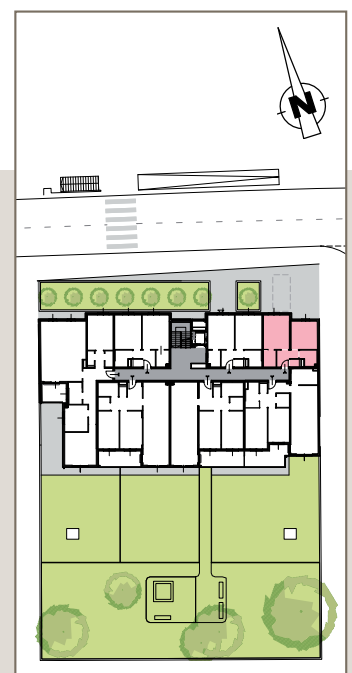
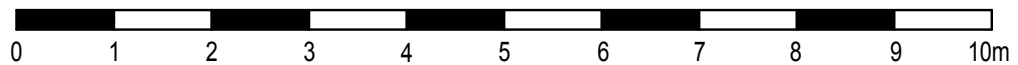
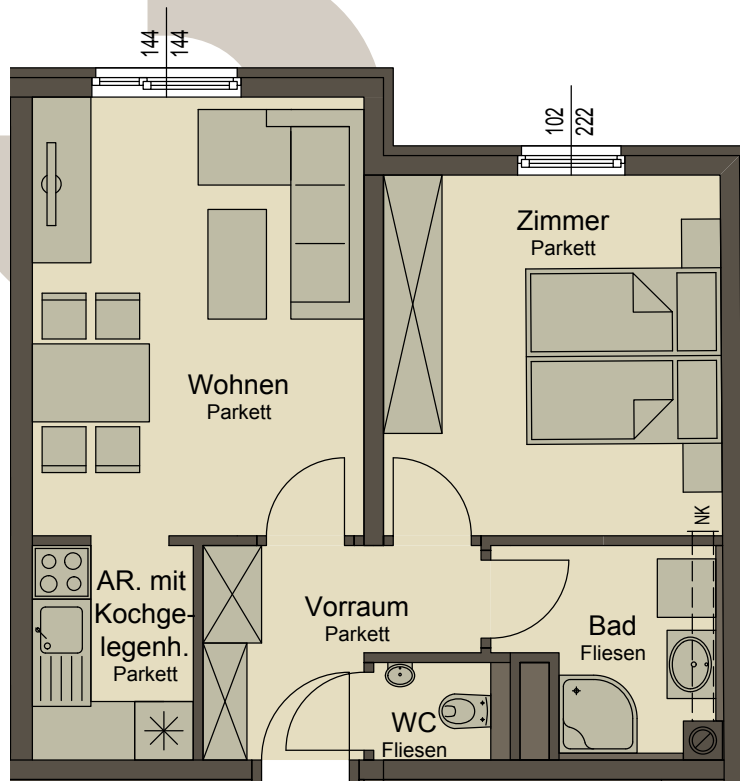
TOP 12
2. Stock
45,69 m²

| | |
|-------------------------|----------------------------|
| Vorraum | 5.04 m ² |
| Bad | 4.39 m ² |
| WC | 1.38 m ² |
| Zimmer | 15.73 m ² |
| Wohnen | 15.66 m ² |
| AR mit Kochbereich | 3.49 m ² |
| Top 12, 2. Stock | 45.69 m² |

Die in den Plänen eingezeichneten Möbel dienen der Illustration und sind nicht im Lieferumfang enthalten. Ansonsten gilt die Bau- & Ausstattungsbeschreibung. Änderungen vorbehalten. Stand: Oktober 2010

Wohnen in Hietzing

Hietzinger Kai 15, 1130 Wien



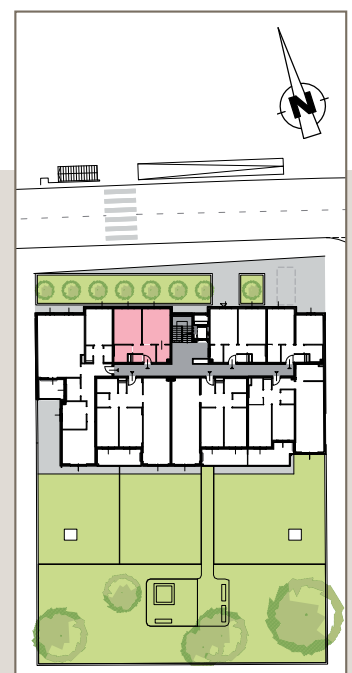
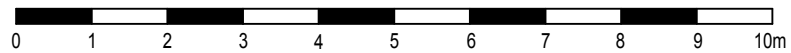
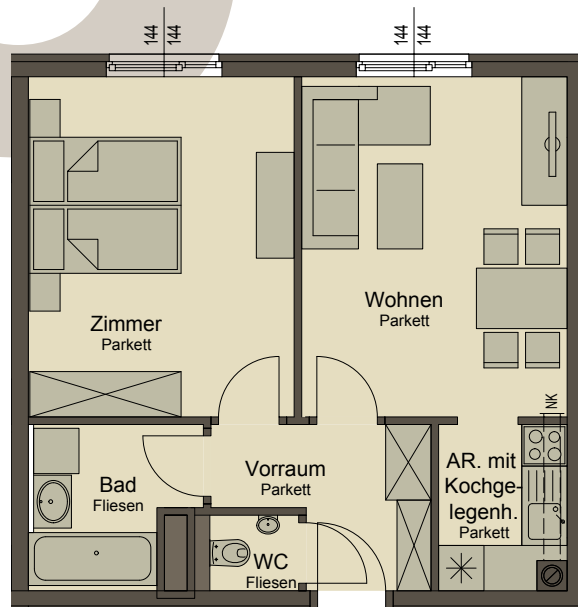
TOP 13
2. Stock
42,41 m²

| | |
|-------------------------|----------------------------|
| Vorraum | 4.95 m ² |
| Bad | 4.31 m ² |
| WC | 1.40 m ² |
| Zimmer | 12.82 m ² |
| Wohnen | 15.30 m ² |
| AR mit Kochbereich | 3.63 m ² |
| Top 13, 2. Stock | 42.41 m² |

Die in den Plänen eingezeichneten Möbel dienen der Illustration und sind nicht im Lieferumfang enthalten. Ansonsten gilt die Bau- & Ausstattungsbeschreibung. Änderungen vorbehalten. Stand: Oktober 2010

Wohnen in Hietzing

Hietzinger Kai 15, 1130 Wien



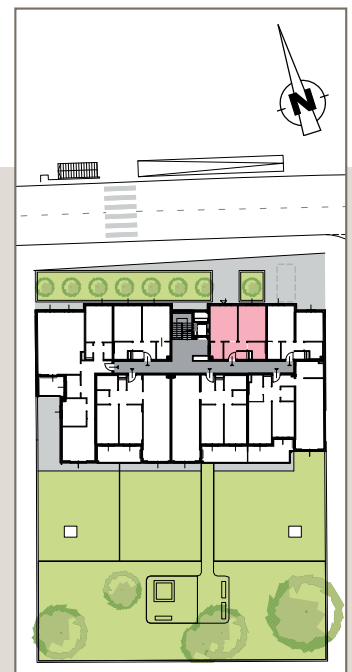
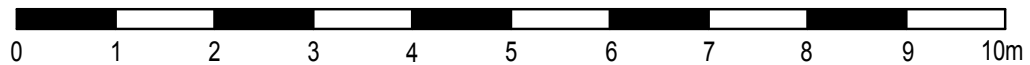
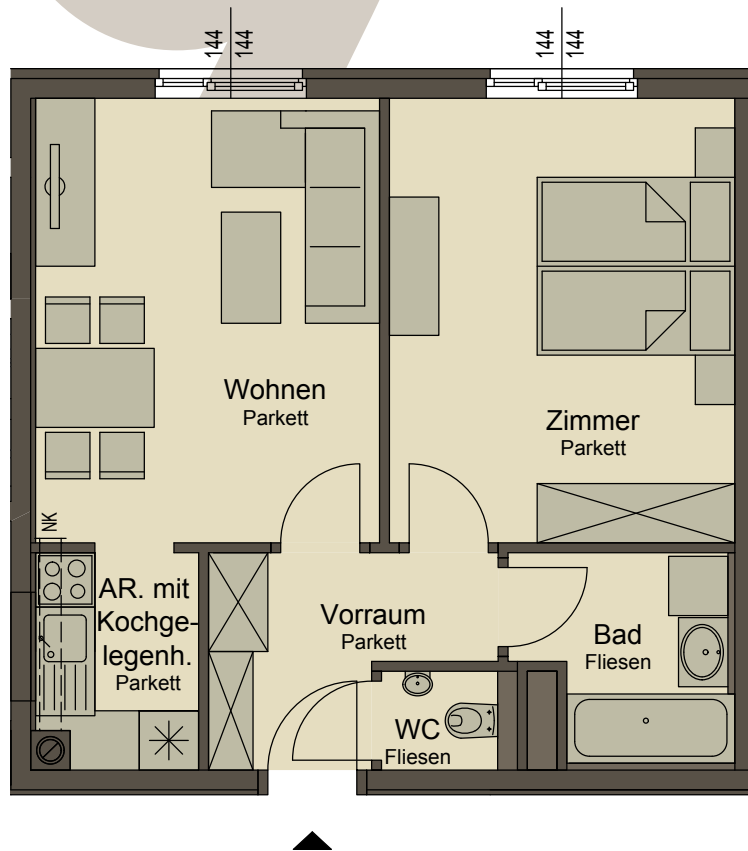
TOP 18
2. Stock
47,02 m²

| | |
|-------------------------|----------------------------|
| Vorraum | 5.02 m ² |
| Bad | 4.42 m ² |
| WC | 1.38 m ² |
| Zimmer | 15.82 m ² |
| Wohnen | 15.80 m ² |
| AR mit Kochbereich | 4.58 m ² |
| Top 18, 2. Stock | 47.02 m² |

Die in den Plänen eingezeichneten Möbel dienen der Illustration und sind nicht im Lieferumfang enthalten. Ansonsten gilt die Bau- & Ausstattungsbeschreibung. Änderungen vorbehalten. Stand: Oktober 2010

Wohnen in Hietzing

Hietzinger Kai 15, 1130 Wien



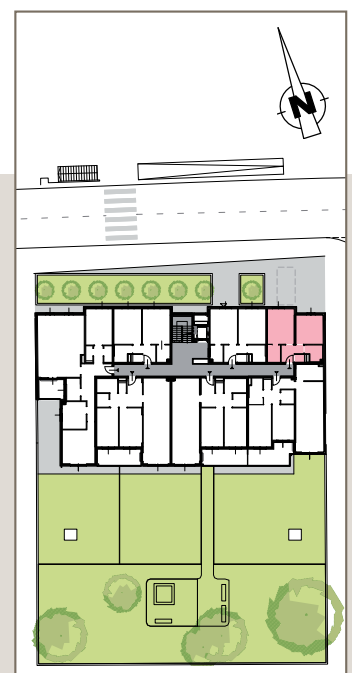
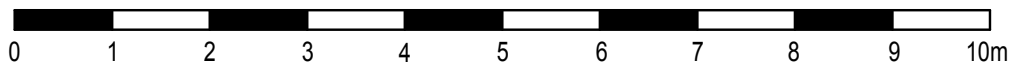
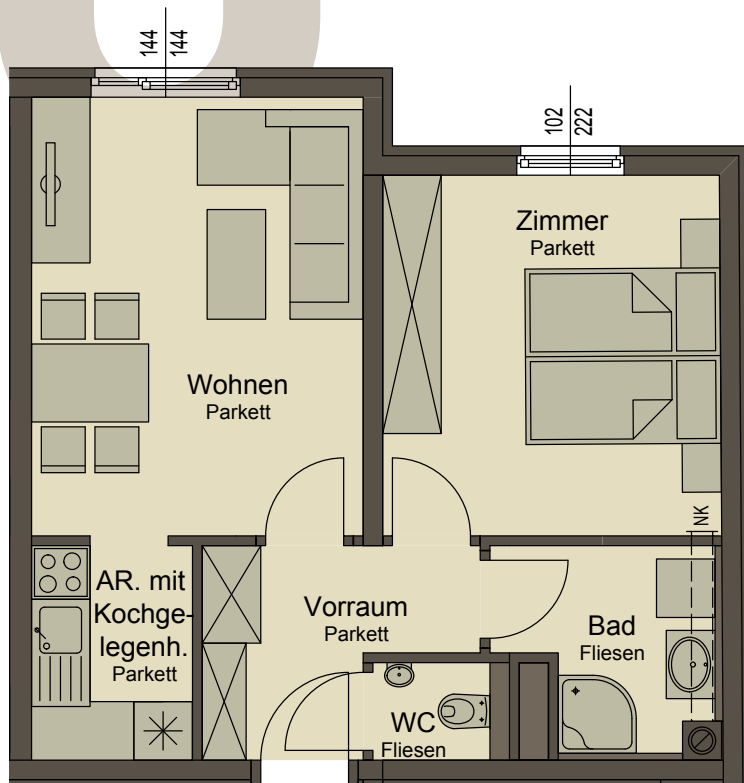
TOP 19
3. Stock
45,69 m²

| | |
|-------------------------|----------------------------|
| Vorraum | 5.04 m ² |
| Bad | 4.39 m ² |
| WC | 1.38 m ² |
| Zimmer | 15.73 m ² |
| Wohnen | 15.66 m ² |
| AR mit Kochbereich | 3.49 m ² |
| Top 19, 3. Stock | 45.69 m² |

Die in den Plänen eingezeichneten Möbel dienen der Illustration und sind nicht im Lieferumfang enthalten. Ansonsten gilt die Bau- & Ausstattungsbeschreibung. Änderungen vorbehalten. Stand: Oktober 2010

Wohnen in Hietzing

Hietzinger Kai 15, 1130 Wien



TOP 20
3. Stock
42,41 m²

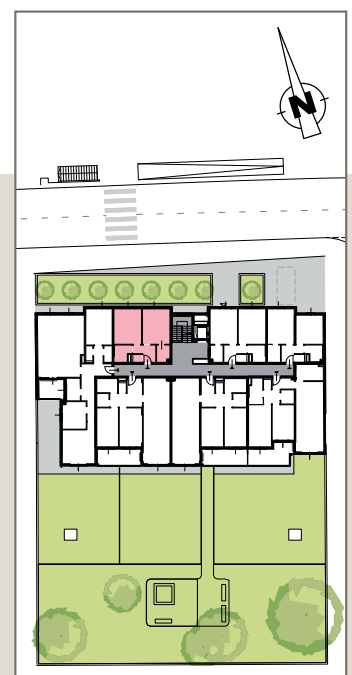
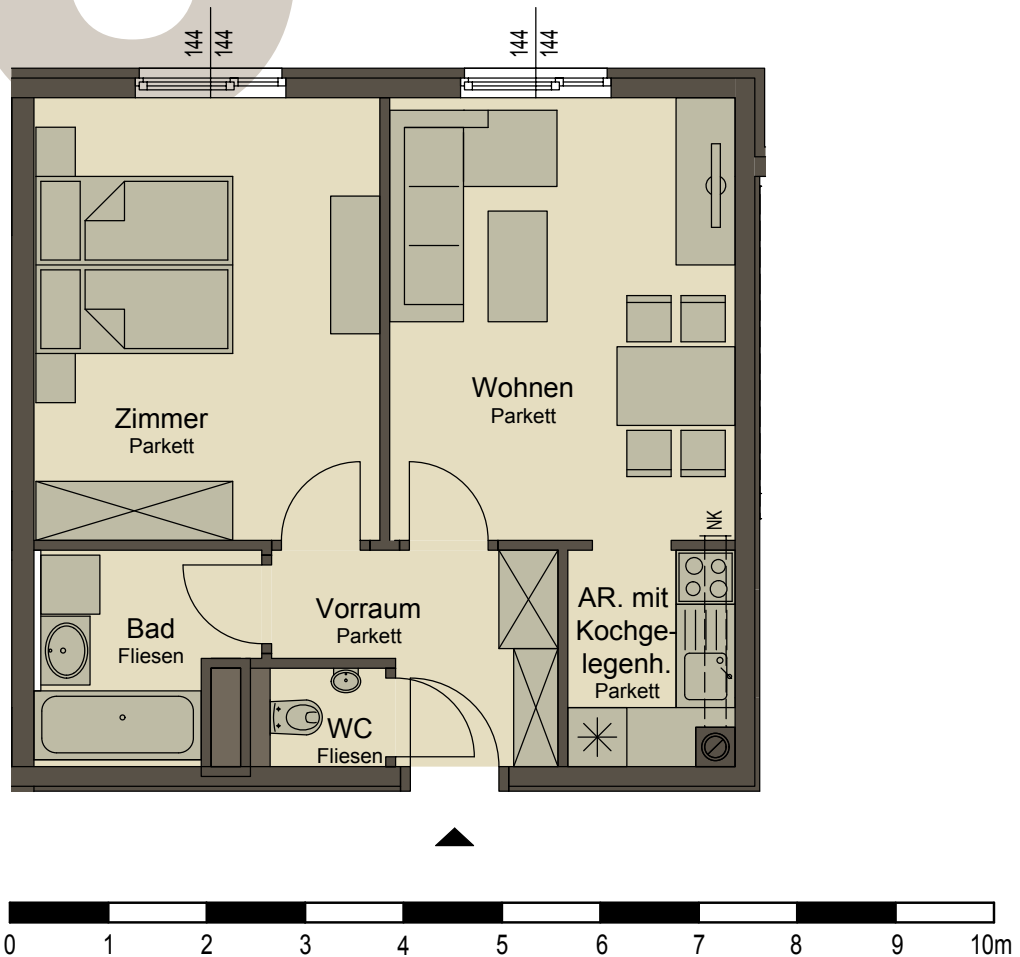
| | |
|-------------------------|----------------------------|
| Vorraum | 4.95 m ² |
| Bad | 4.31 m ² |
| WC | 1.40 m ² |
| Zimmer | 12.82 m ² |
| Wohnen | 15.30 m ² |
| AR mit Kochbereich | 3.63 m ² |
| Top 20, 3. Stock | 42.41 m² |

Die in den Plänen eingezeichneten Möbel dienen der Illustration und sind nicht im Lieferumfang enthalten. Ansonsten gilt die Bau- & Ausstattungsbeschreibung. Änderungen vorbehalten. Stand: Oktober 2010

25

Wohnen in Hietzing

Hietzinger Kai 15, 1130 Wien



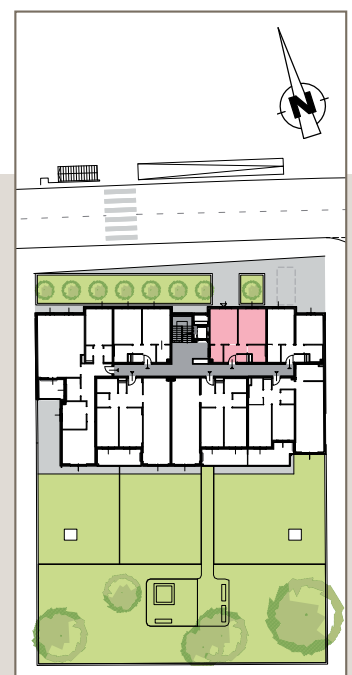
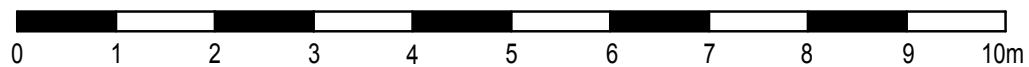
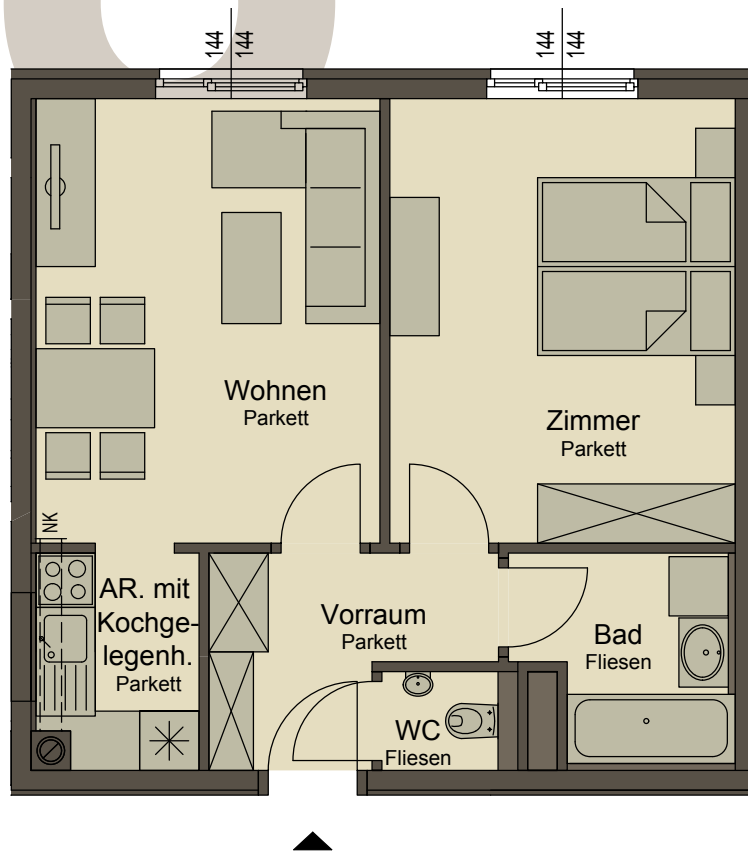
TOP 25
3. Stock
47,02 m²

| | |
|-------------------------|----------------------------|
| Vorraum | 5.02 m ² |
| Bad | 4.42 m ² |
| WC | 1.38 m ² |
| Zimmer | 15.82 m ² |
| Wohnen | 15.80 m ² |
| AR mit Kochbereich | 4.58 m ² |
| Top 25, 3. Stock | 47.02 m² |

Die in den Plänen eingezeichneten Möbel dienen der Illustration und sind nicht im Lieferumfang enthalten. Ansonsten gilt die Bau- & Ausstattungsbeschreibung. Änderungen vorbehalten. Stand: Oktober 2010

Wohnen in Hietzing

Hietzinger Kai 15, 1130 Wien



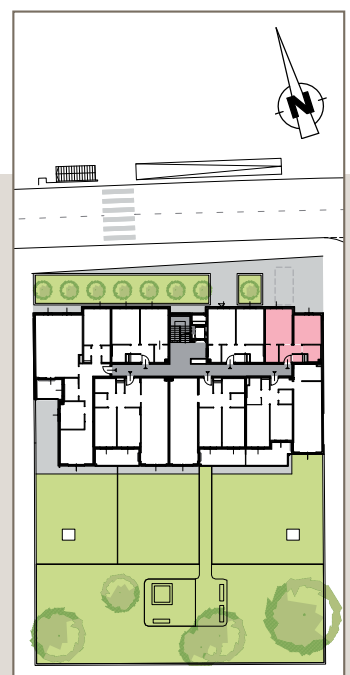
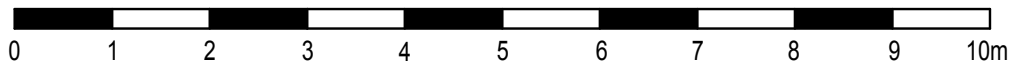
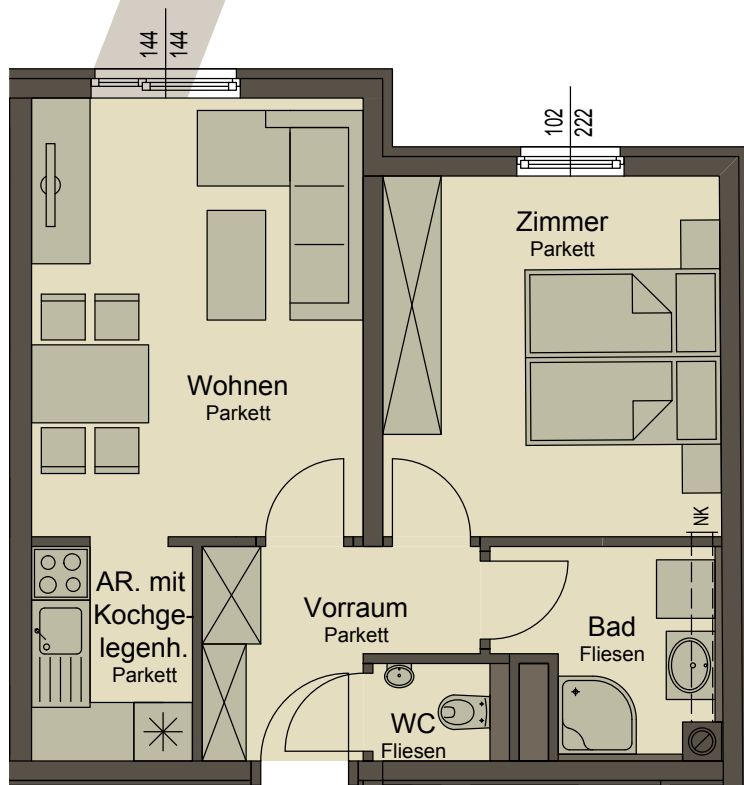
TOP 26
4. Stock
45,69 m²

| | |
|-------------------------|----------------------------|
| Vorraum | 5.04 m ² |
| Bad | 4.39 m ² |
| WC | 1.38 m ² |
| Zimmer | 15.73 m ² |
| Wohnen | 15.66 m ² |
| AR mit Kochbereich | 3.49 m ² |
| Top 26, 4. Stock | 45.69 m² |

Die in den Plänen eingezeichneten Möbel dienen der Illustration und sind nicht im Lieferumfang enthalten. Ansonsten gilt die Bau- & Ausstattungsbeschreibung. Änderungen vorbehalten. Stand: Oktober 2010

Wohnen in Hietzing

Hietzinger Kai 15, 1130 Wien



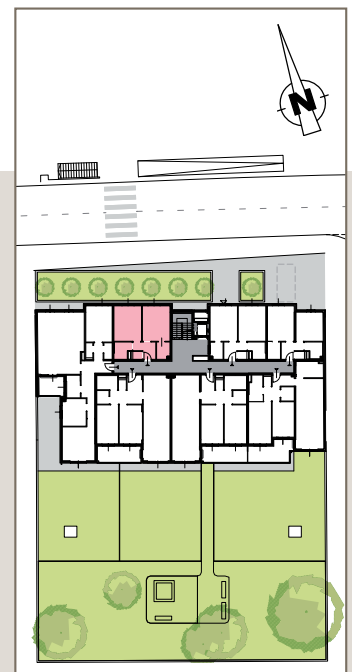
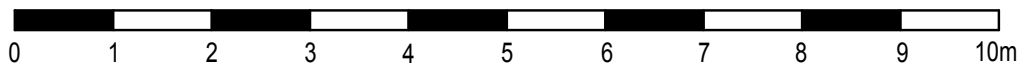
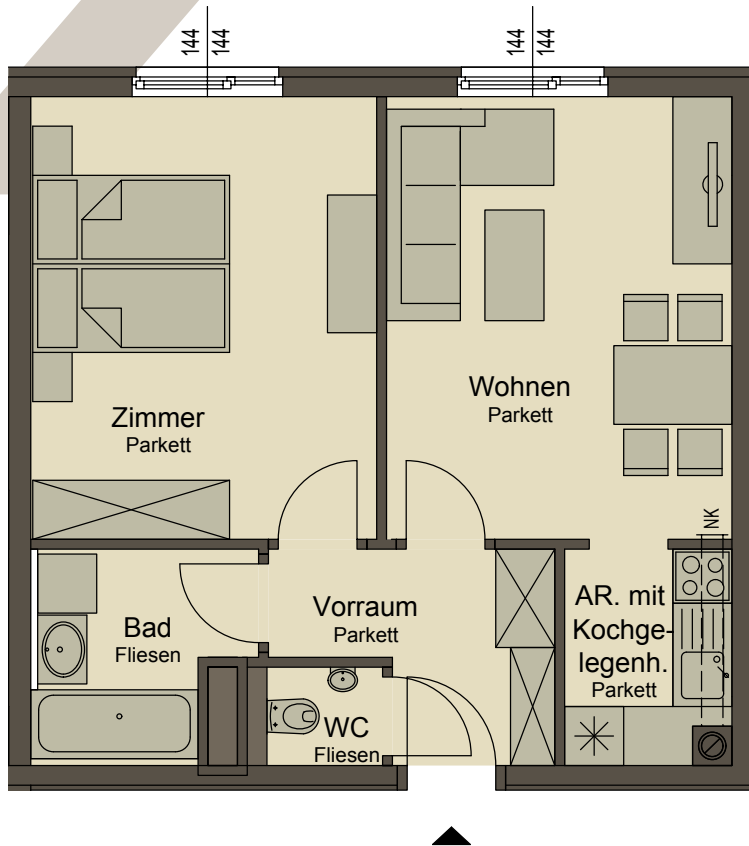
TOP 27
4. Stock
42,41 m²

| | |
|-------------------------|----------------------------|
| Vorraum | 4.95 m ² |
| Bad | 4.31 m ² |
| WC | 1.40 m ² |
| Zimmer | 12.82 m ² |
| Wohnen | 15.30 m ² |
| AR mit Kochbereich | 3.63 m ² |
| Top 27, 4. Stock | 42.41 m² |

Die in den Plänen eingezeichneten Möbel dienen der Illustration und sind nicht im Lieferumfang enthalten. Ansonsten gilt die Bau- & Ausstattungsbeschreibung. Änderungen vorbehalten. Stand: Oktober 2010

Wohnen in Hietzing

Hietzinger Kai 15, 1130 Wien



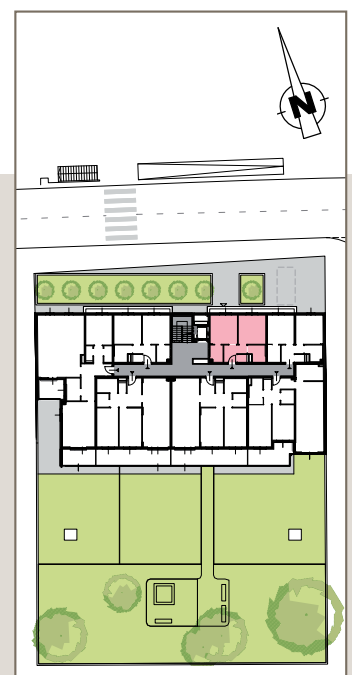
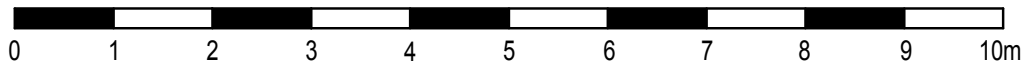
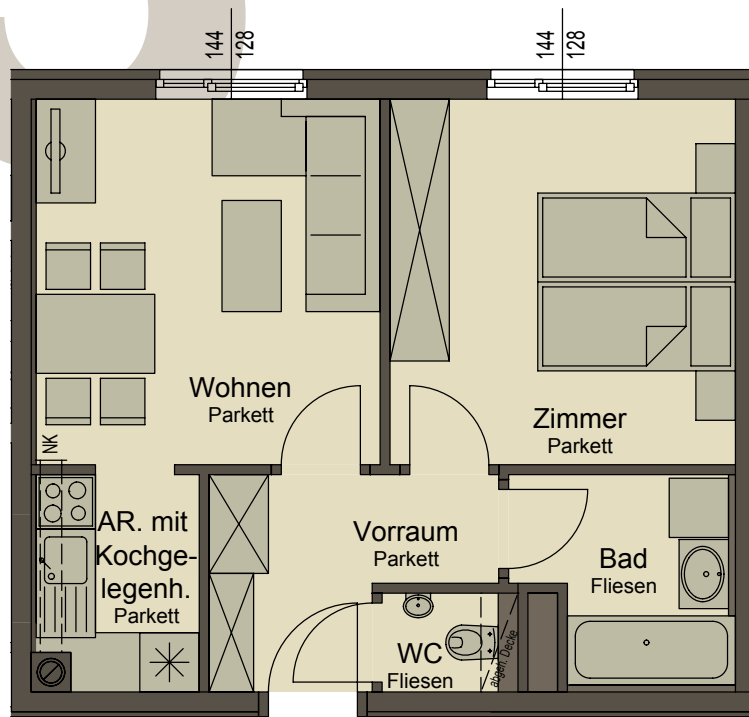
TOP 32
4. Stock
47,02 m²

| | |
|-------------------------|----------------------------|
| Vorraum | 5.02 m ² |
| Bad | 4.42 m ² |
| WC | 1.38 m ² |
| Zimmer | 15.82 m ² |
| Wohnen | 15.80 m ² |
| AR mit Kochbereich | 4.58 m ² |
| Top 32, 4. Stock | 47.02 m² |

Die in den Plänen eingezeichneten Möbel dienen der Illustration und sind nicht im Lieferumfang enthalten. Ansonsten gilt die Bau- & Ausstattungsbeschreibung. Änderungen vorbehalten. Stand: Oktober 2010

Wohnen in Hietzing

Hietzinger Kai 15, 1130 Wien



TOP 33
1. Dachgeschoss
40,11 m²

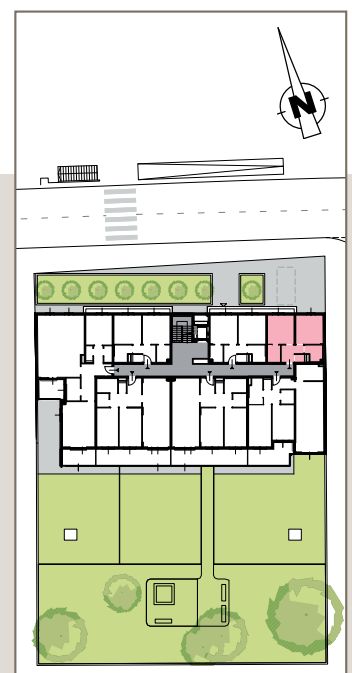
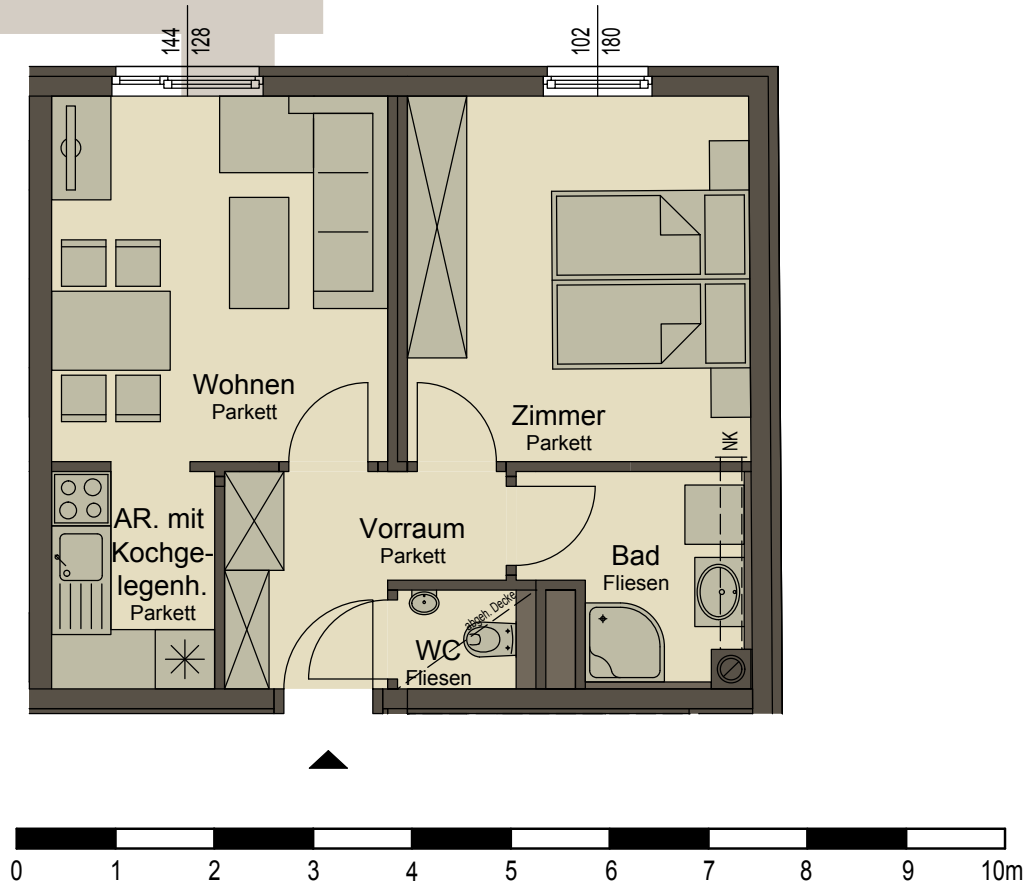
| | |
|----------------------|----------------------------|
| Vorraum | 5.04 m ² |
| Bad | 4.39 m ² |
| WC | 1.38 m ² |
| Zimmer | 12.93 m ² |
| Wohnen | 12.88 m ² |
| AR mit Kochbereich | 3.49 m ² |
| Top 33, 1. DG | 40.11 m² |

Die in den Plänen eingezeichneten Möbel dienen der Illustration und sind nicht im Lieferumfang enthalten. Ansonsten gilt die Bau- & Ausstattungsbeschreibung. Änderungen vorbehalten. Stand: Oktober 2010

34

Wohnen in Hietzing

Hietzinger Kai 15, 1130 Wien



TOP 34
1. Dachgeschoss
39,69 m²

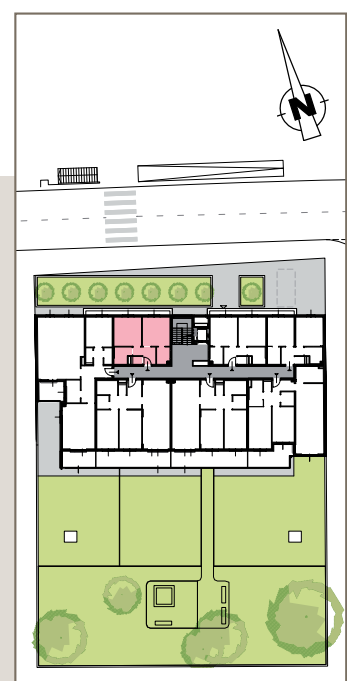
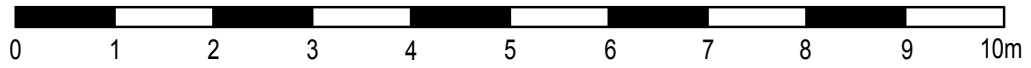
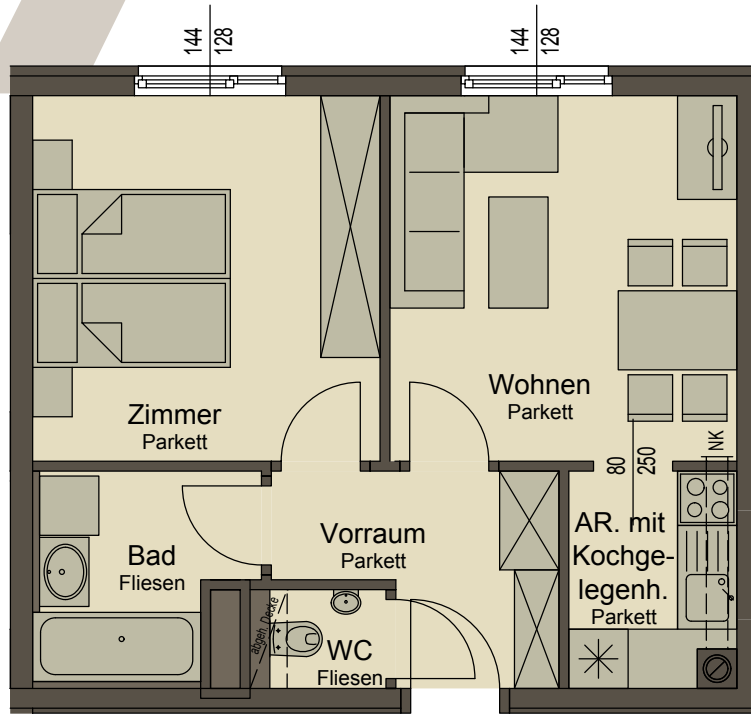
| | |
|----------------------|----------------------------|
| Vorraum | 4.95 m ² |
| Bad | 4.31 m ² |
| WC | 1.40 m ² |
| Zimmer | 12.82 m ² |
| Wohnen | 12.58 m ² |
| AR mit Kochbereich | 3.63 m ² |
| Top 34, 1. DG | 39.69 m² |

Die in den Plänen eingezeichneten Möbel dienen der Illustration und sind nicht im Lieferumfang enthalten. Ansonsten gilt die Bau- & Ausstattungsbeschreibung. Änderungen vorbehalten. Stand: Oktober 2010

39

Wohnen in Hietzing

Hietzinger Kai 15, 1130 Wien



TOP 39
1. Dachgeschoss
41.39 m²

| | |
|----------------------|----------------------------|
| Vorraum | 5.02 m ² |
| Bad | 4.42 m ² |
| WC | 1.38 m ² |
| Zimmer | 13.00 m ² |
| Wohnen | 12.99 m ² |
| AR mit Kochbereich | 4.58 m ² |
| Top 39, 1. DG | 41.39 m² |

Die in den Plänen eingezeichneten Möbel dienen der Illustration und sind nicht im Lieferumfang enthalten. Ansonsten gilt die Bau- & Ausstattungsbeschreibung. Änderungen vorbehalten. Stand: Oktober 2010